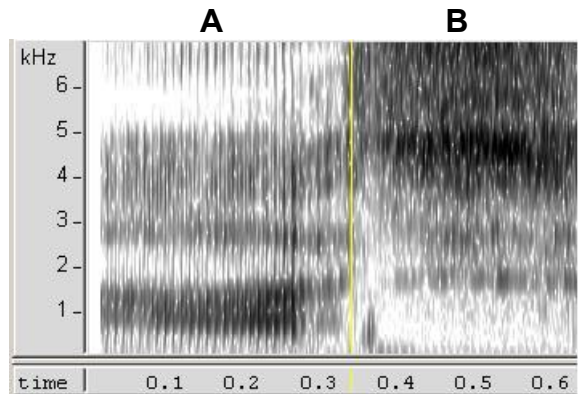


## INICIACIÓN AL ANÁLISIS ESPECTROGRÁFICO

En la siguiente figura, tomada de un espectrograma, están representados:

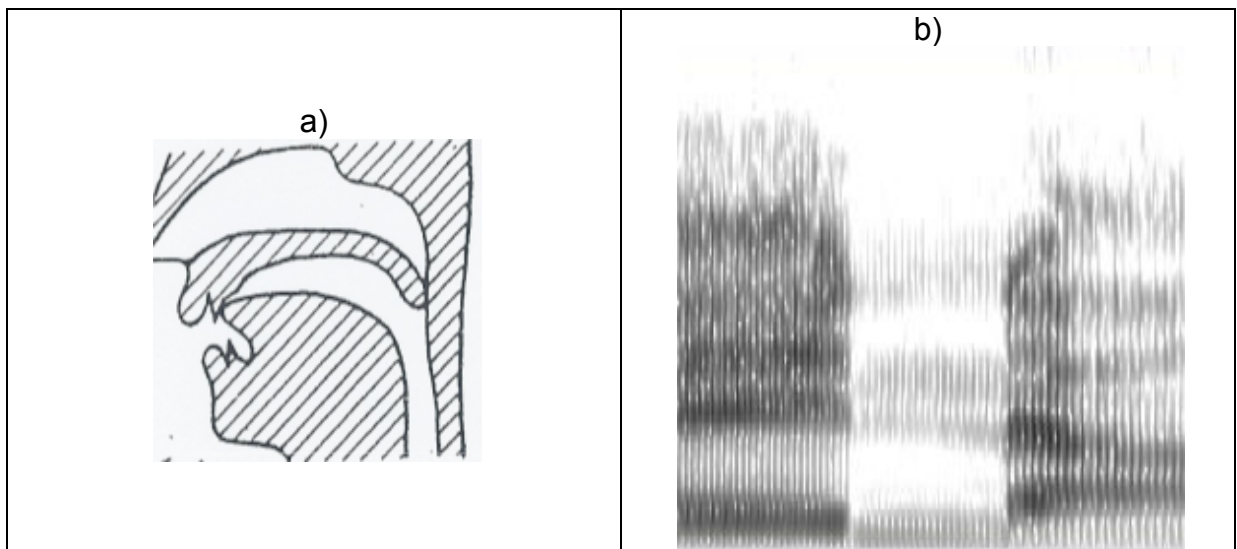
A: sonido armónico, la vocal [a]

B: sonido inarmónico o ruido,  
el sonido consonántico [s]



1) Observa las diferencias. ¿En qué sentido podemos decir que el sonido armónico es analizable? ¿Y el inarmónico?

2) ¿Qué sonidos del español puede representar el perfil de a)? ¿Podría corresponderse con alguno de los segmentos del espectrograma de b)? ¿Por qué?



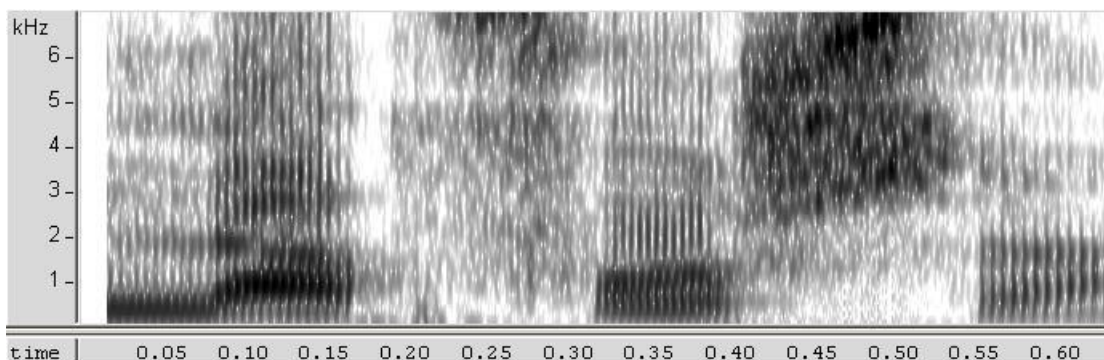
En los espectrogramas de C y D se ha grabado la misma secuencia, dicha por voces diferentes.

3) ¿En qué se aprecian las diferencias? ¿A qué crees que pueden deberse?

4) ¿De cuántos sonidos crees que consta la secuencia? Elige uno de los espectrogramas e intenta segmentarlo, numerando cada segmento en la parte inferior. ¿Cuáles de ellos son armónicos y cuáles inarmónicos? ¿Por qué?

5) Señala los dos primeros formantes de los sonidos armónicos marcándolos con un rotulador de color y con las notaciones F1 y F2.

**C**



**D**

