

# **Fonética acústica (y VI)**

El análisis espectrográfico

Los rasgos acústicos y 3

# nasal / oral

- Los sonidos **nasales** suelen presentar en los espectrogramas dos o más formantes un tanto inestables **con una energía muy reducida**.
- Correspondencia articulatoria: diferencias en el resonador.

## interrumpido / continuo

- Los sonidos **interrumpidos** presentan un blanco total en el espectrograma por encima de la barra de sonoridad, si es que la hay.
- En los sonidos **continuos** el sonido no deja de salir.
- Correspondencia articulatoria
- Son interrumpidos las oclusivas, africadas y vibrantes.
- Son continuas las fricativas, aproximantes y laterales

## estridente / mate

- Los sonidos **estridentes** presentan ruido con una intensidad relativa más alta que los **mates**, que la tienen baja o carecen de ruido.
- El ruido es debido a la turbulencia en el punto de articulación, consecuencia de la mayor complejidad del obstáculo.
- Esta pareja de rasgos permite enfrentar globalmente los sonidos fricativos (estridentes) a los oclusivos (mates) o bien, dentro de los fricativos, los de ruido de mayor intensidad (como los de la zona alveolar) al resto (en especial los labio/inter-dentales).

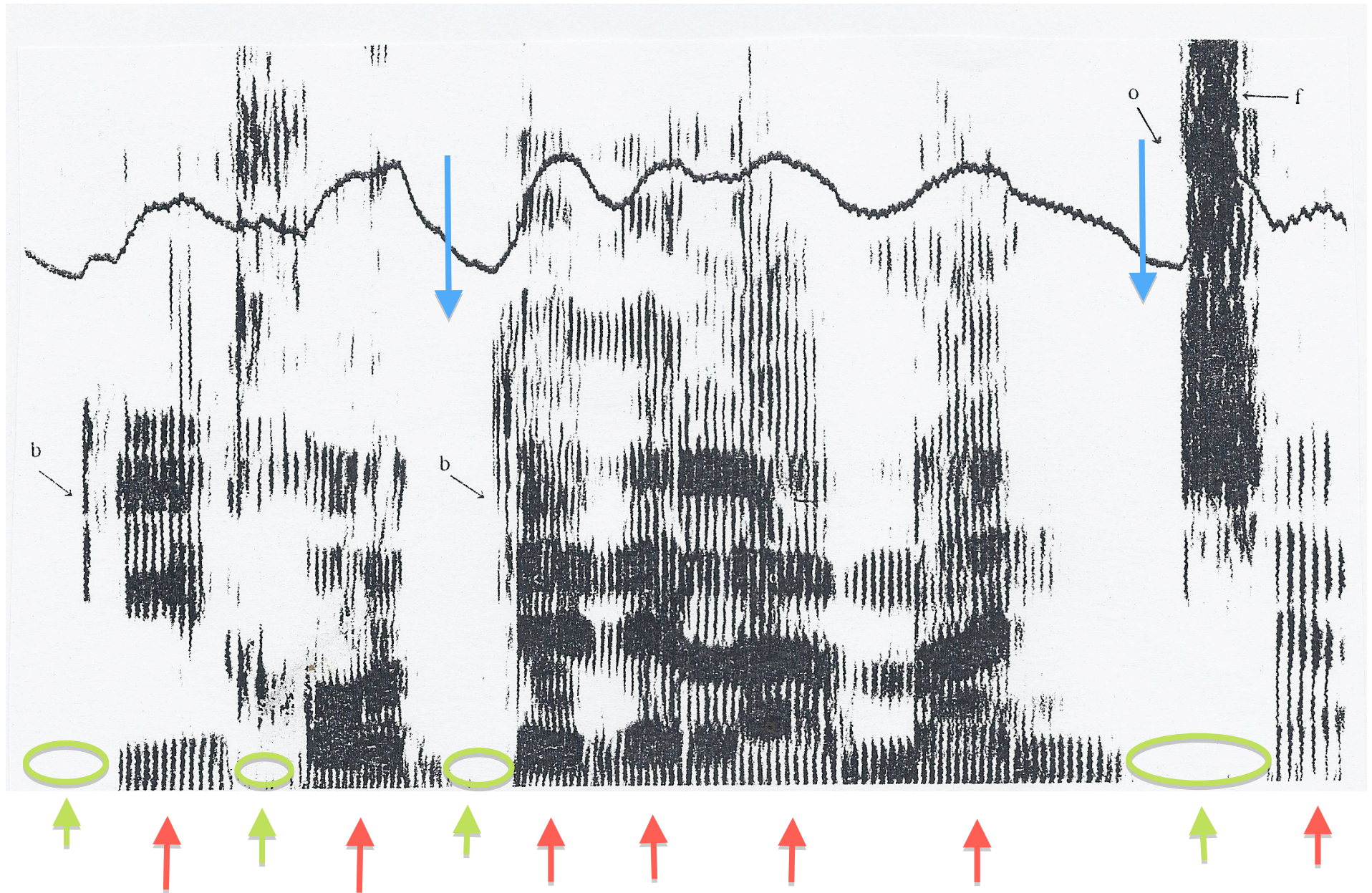
# Espectrogramas para análisis espectrográfico

- Segmentar y numerar los segmentos
- Identificar los posibles segmentos armónicos
- Identificar los posibles ruidos
- Transcribir la secuencia haciendo coincidir segmento acústico y sonido
- En los espectrogramas mudos, identificar los núcleos silábicos y caracterizarlos por su estructura formántica
- Identificar los segmentos consonánticos



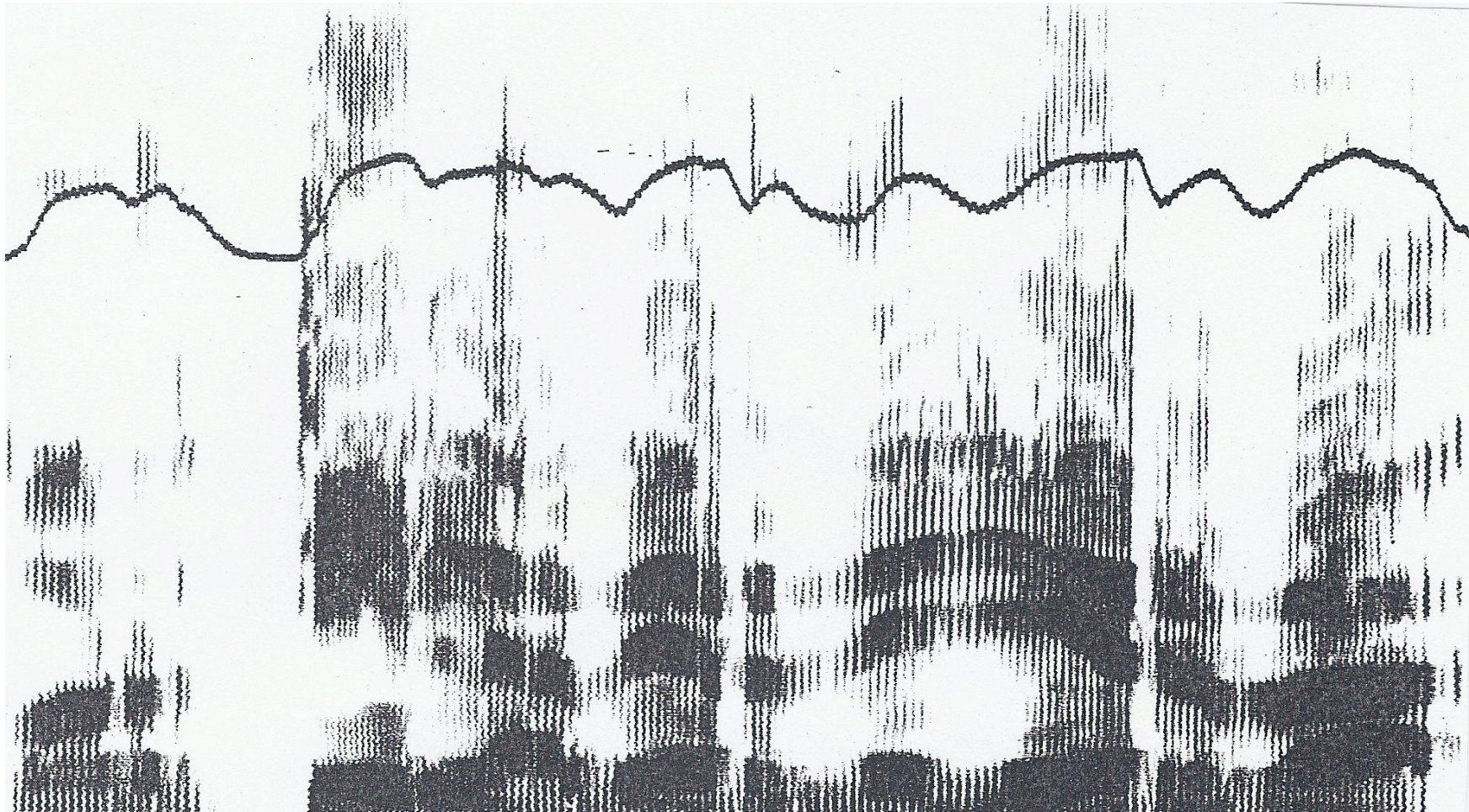
# Quijote de la Mancha

8000 Hz



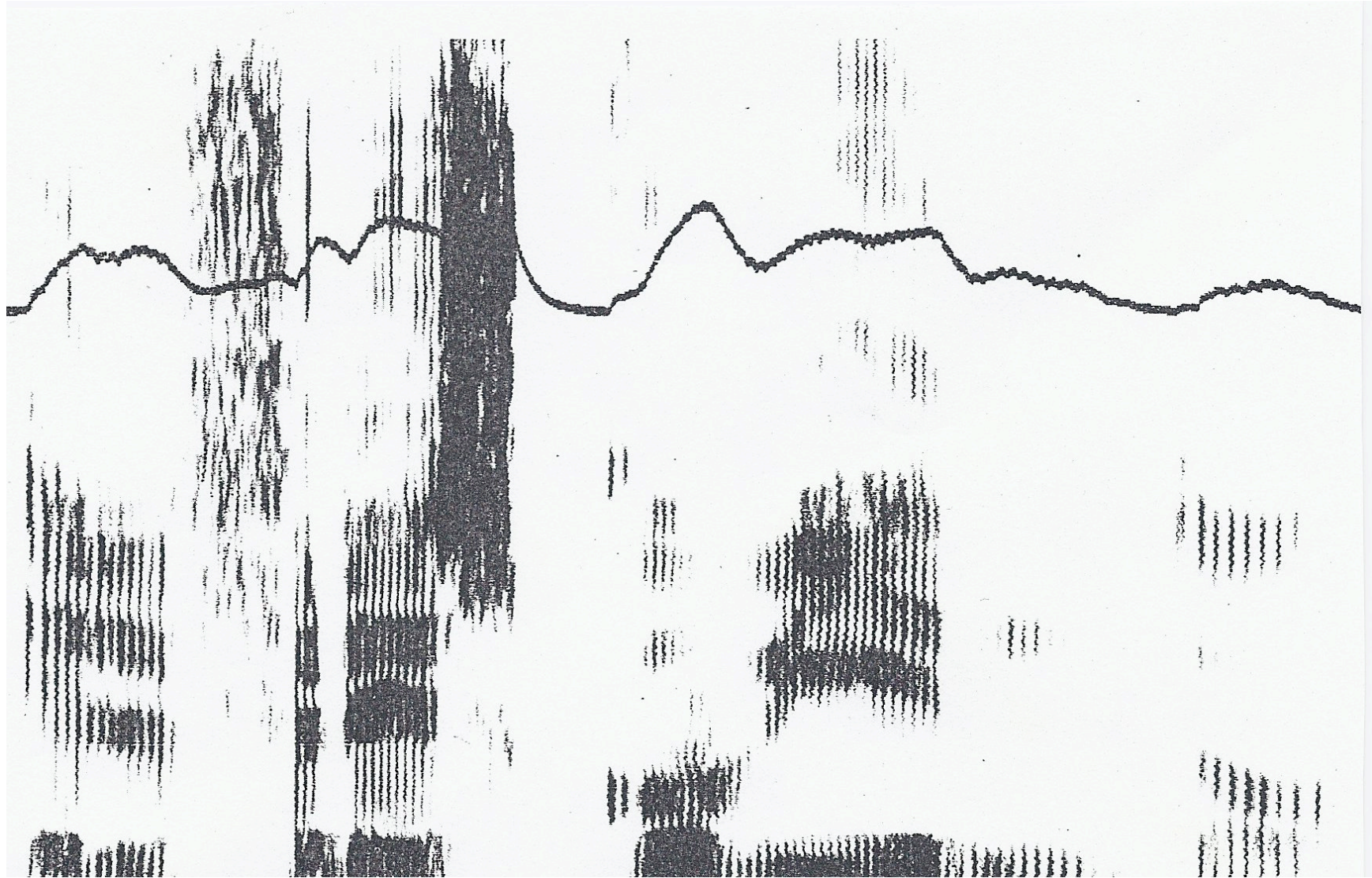


Por ti la verde yerba



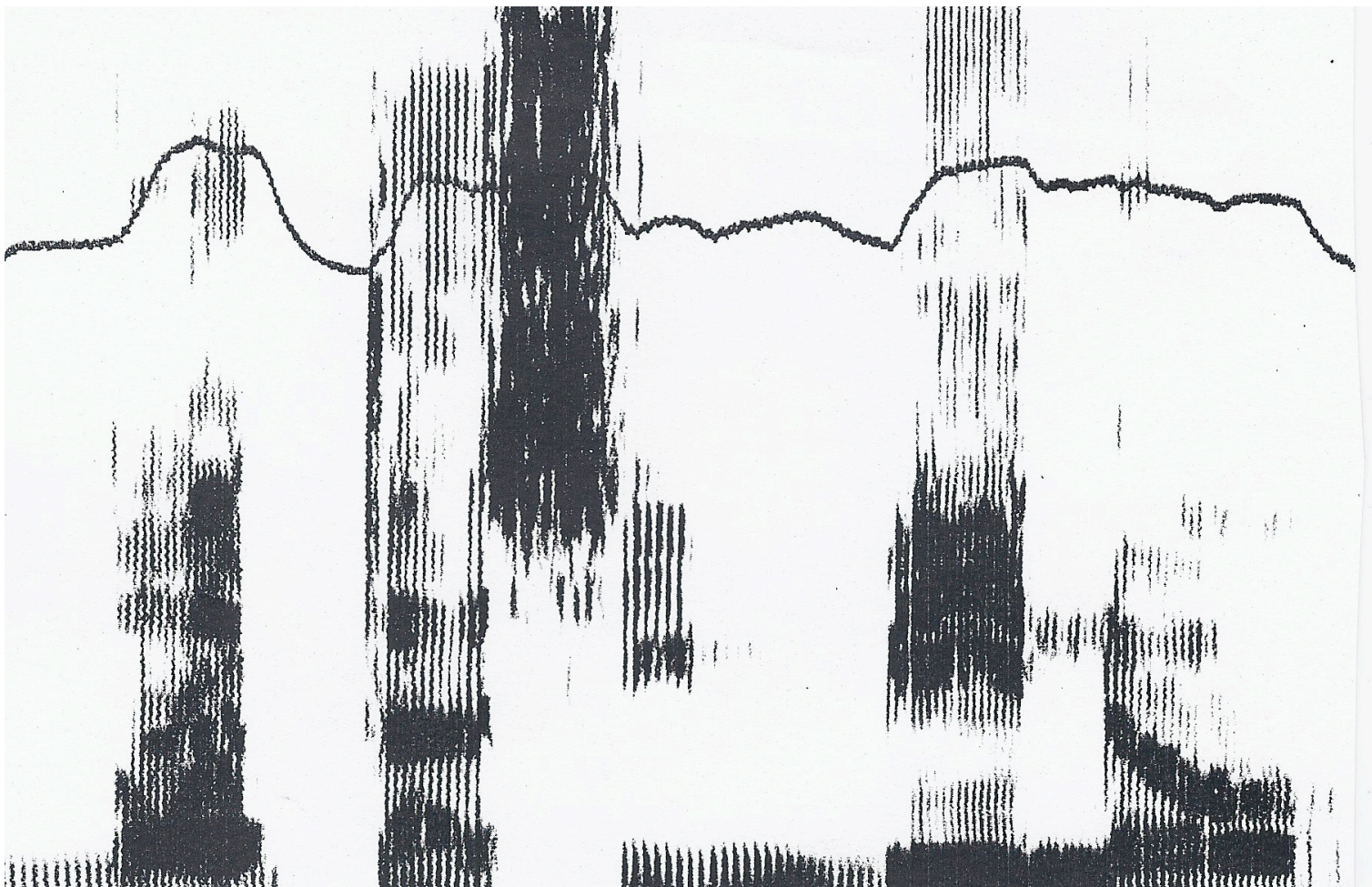


## El fresco viento



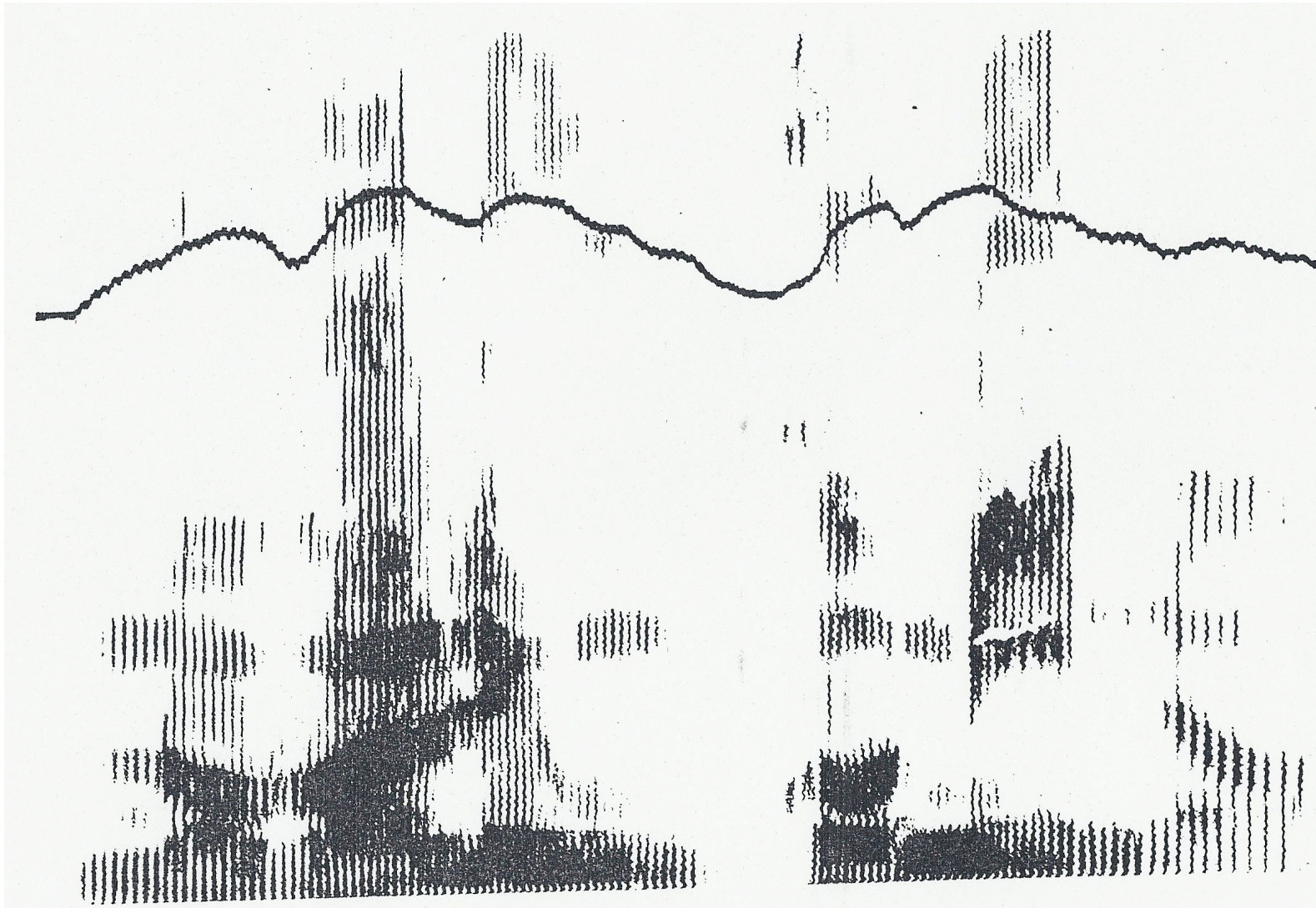


Bota sin vino



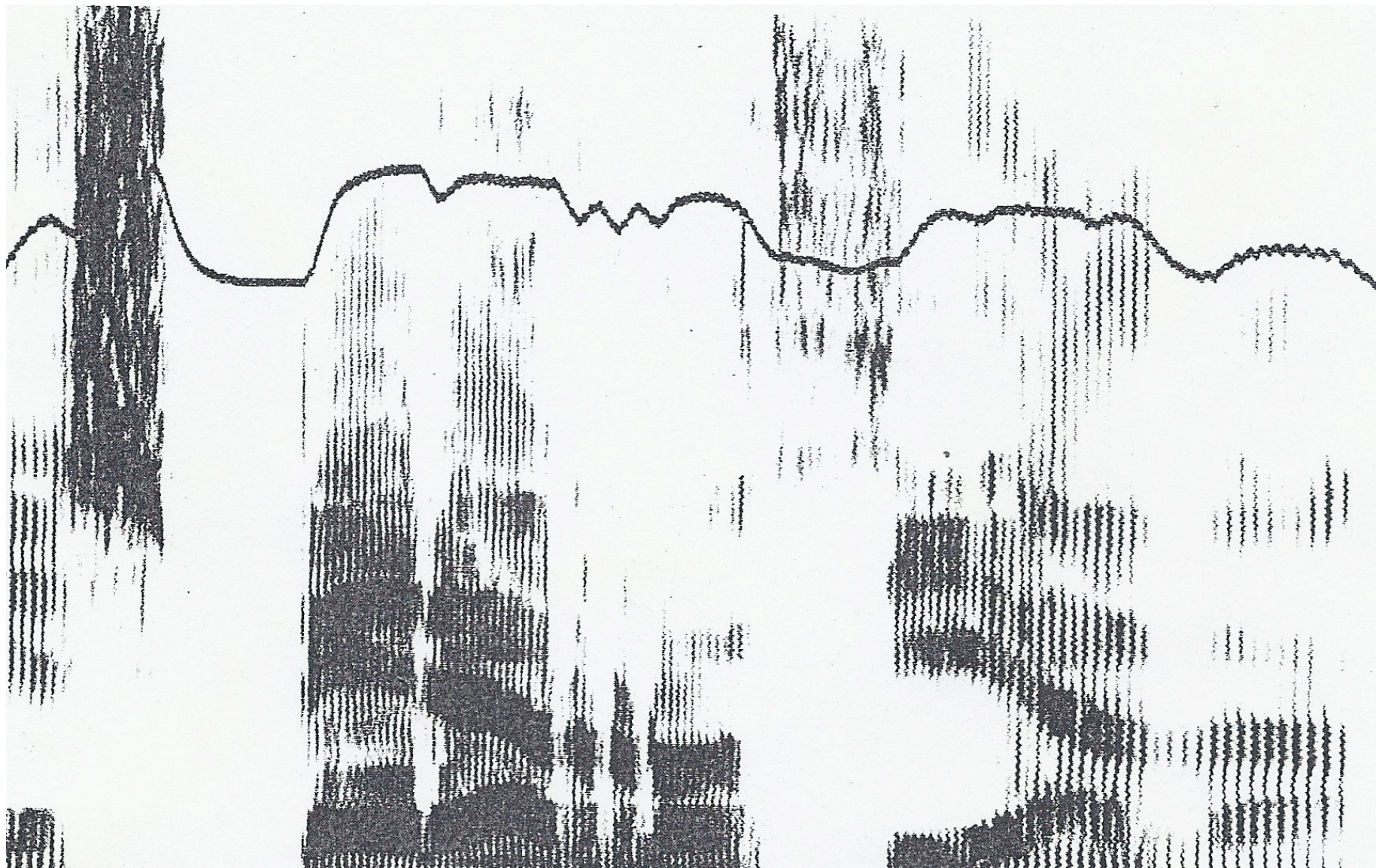


No vale un comino



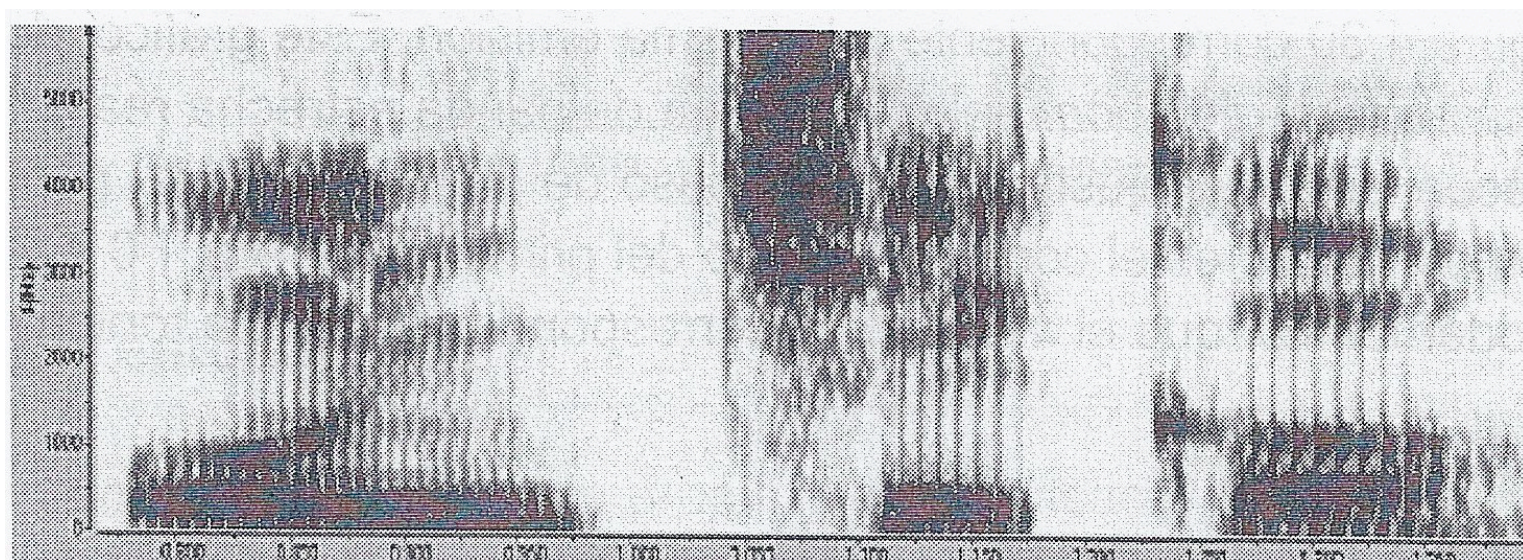


## Espera rociada



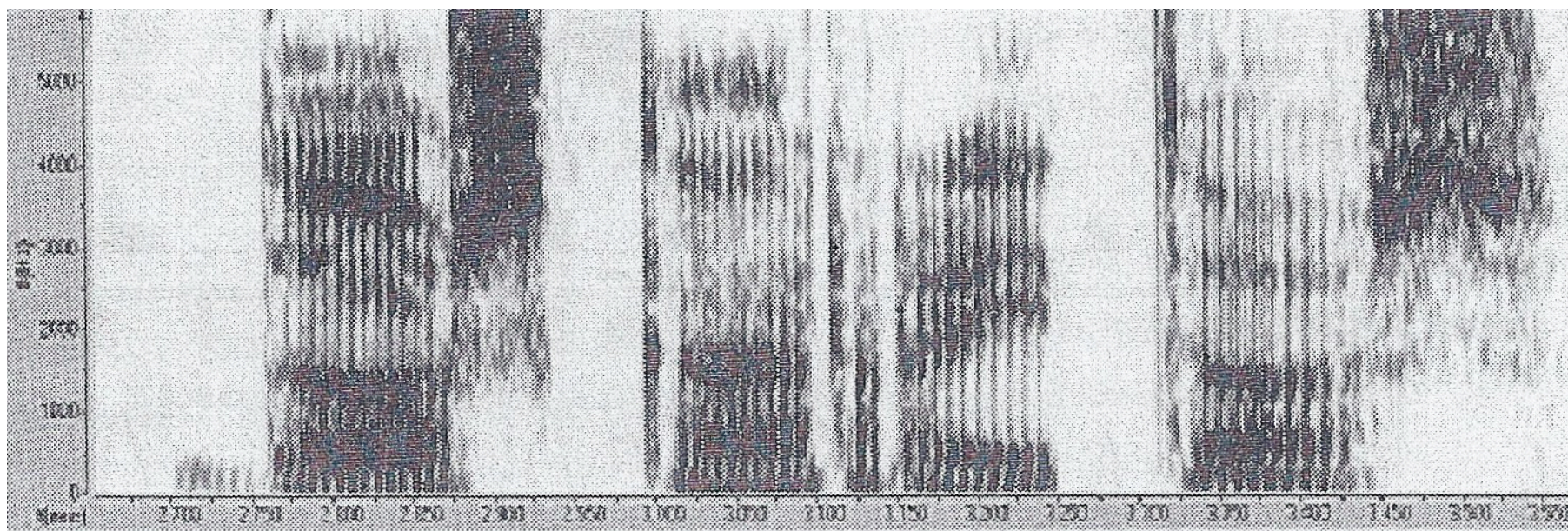


Un chico

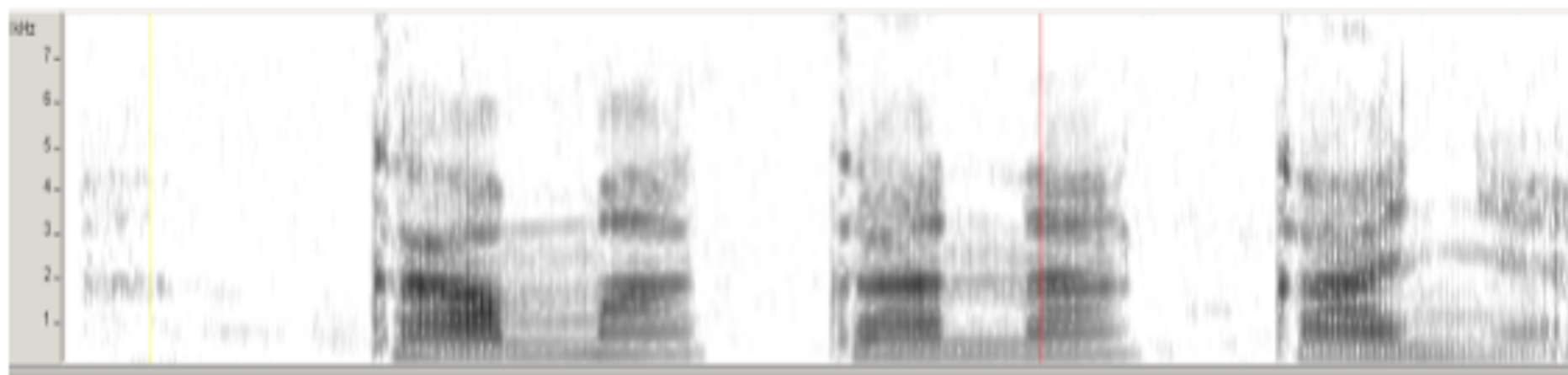




Dos carritos

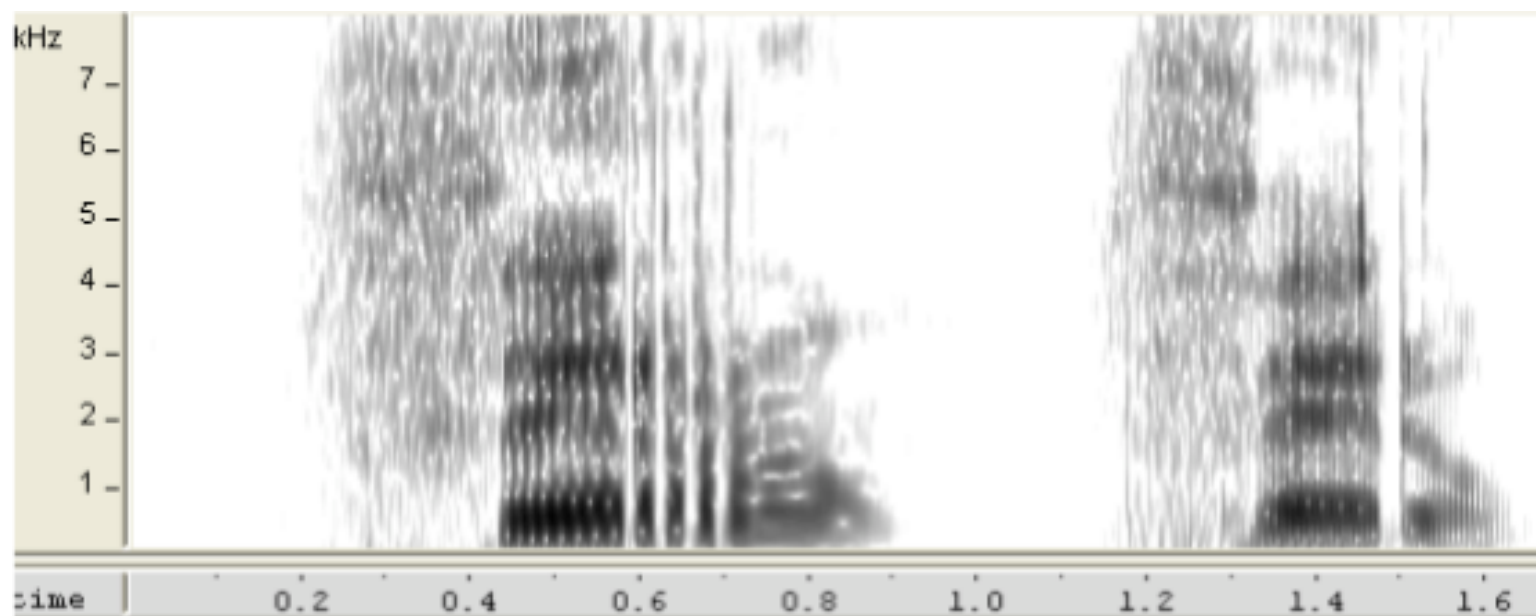


En esta secuencia se han grabado tres palabras del español diferentes sólo por un rasgo acústico. ¿Cuál? ¿De qué palabras se trata?

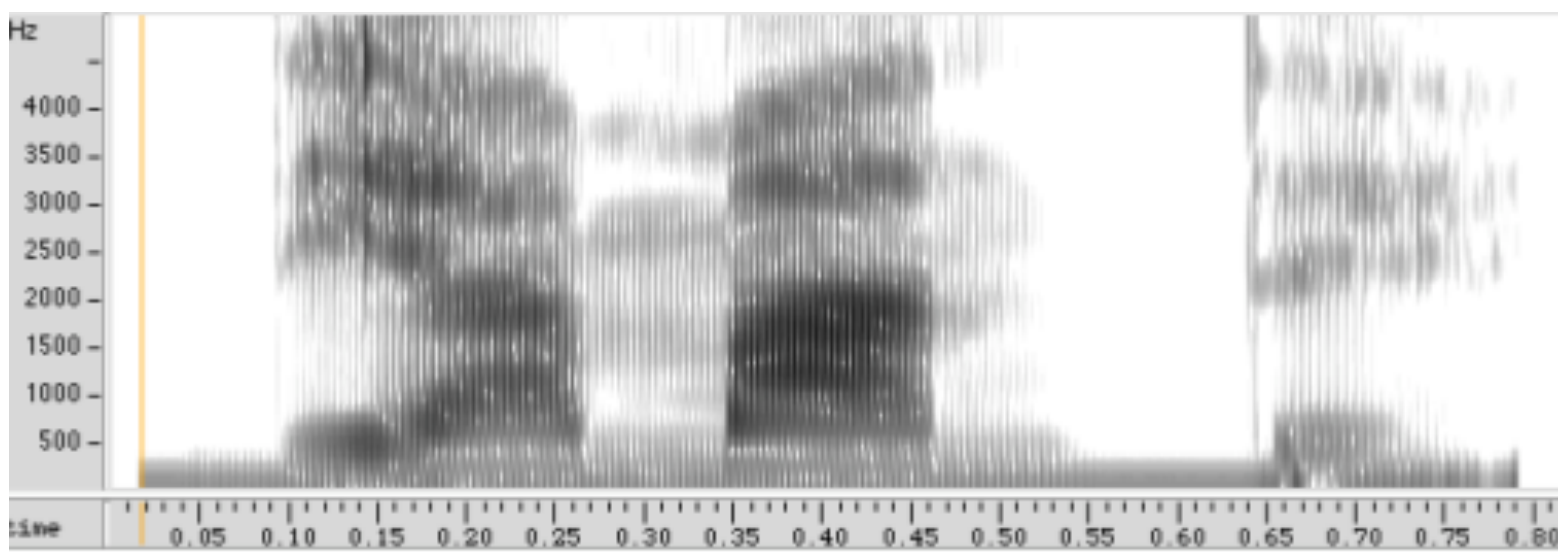




En esta secuencia se han grabado dos palabras del español diferentes sólo por un rasgo acústico. ¿Cuál? ¿De qué palabras se trata?



En esta secuencia hay dos sonidos nasales. ¿Dónde están?  
Empieza segmentando la secuencia y numerando los segmentos.



¿Qué vocales del español se han pronunciado? ¿Dónde?  
Cada línea horizontal marca una frecuencia de 1000 Hz

