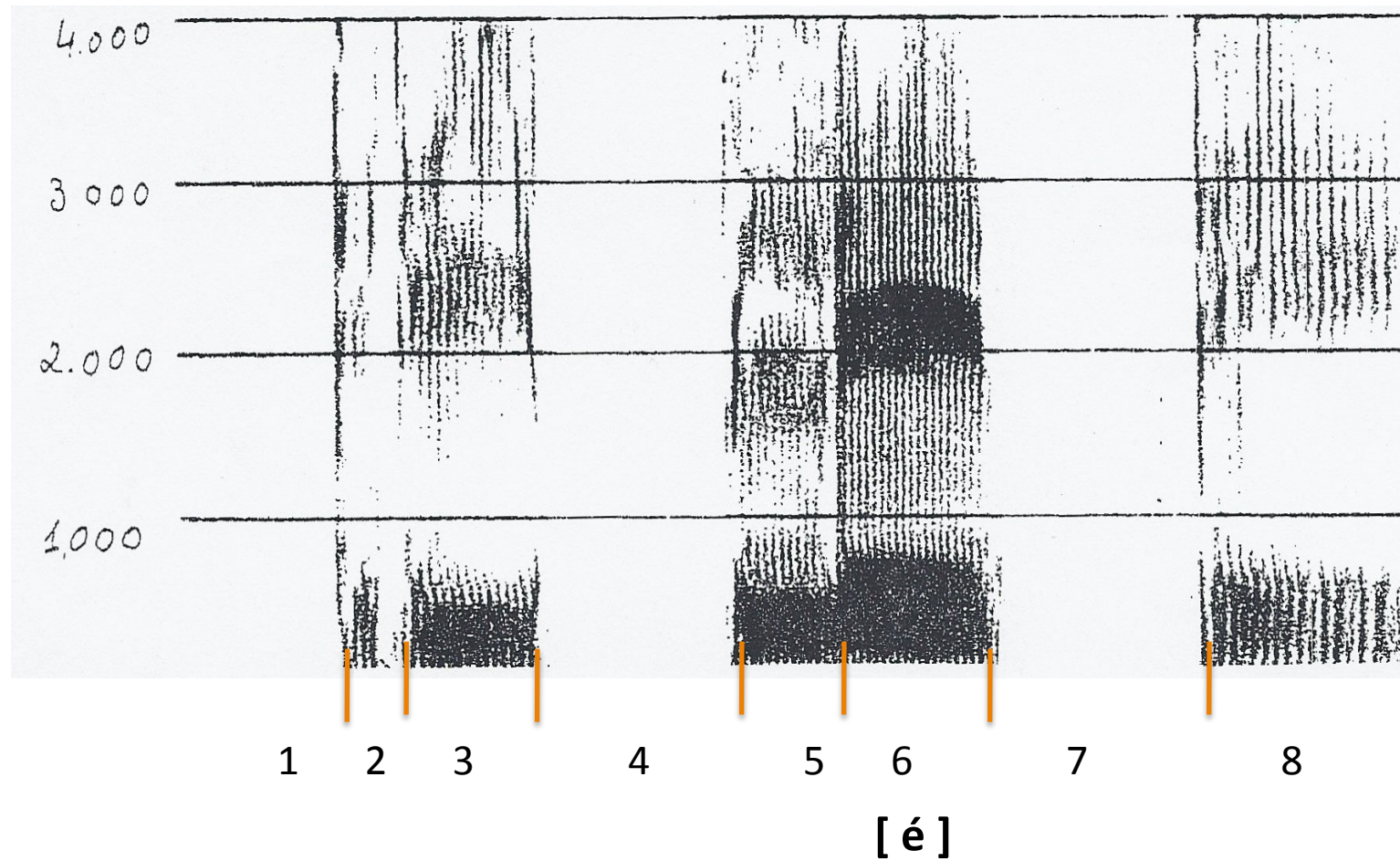
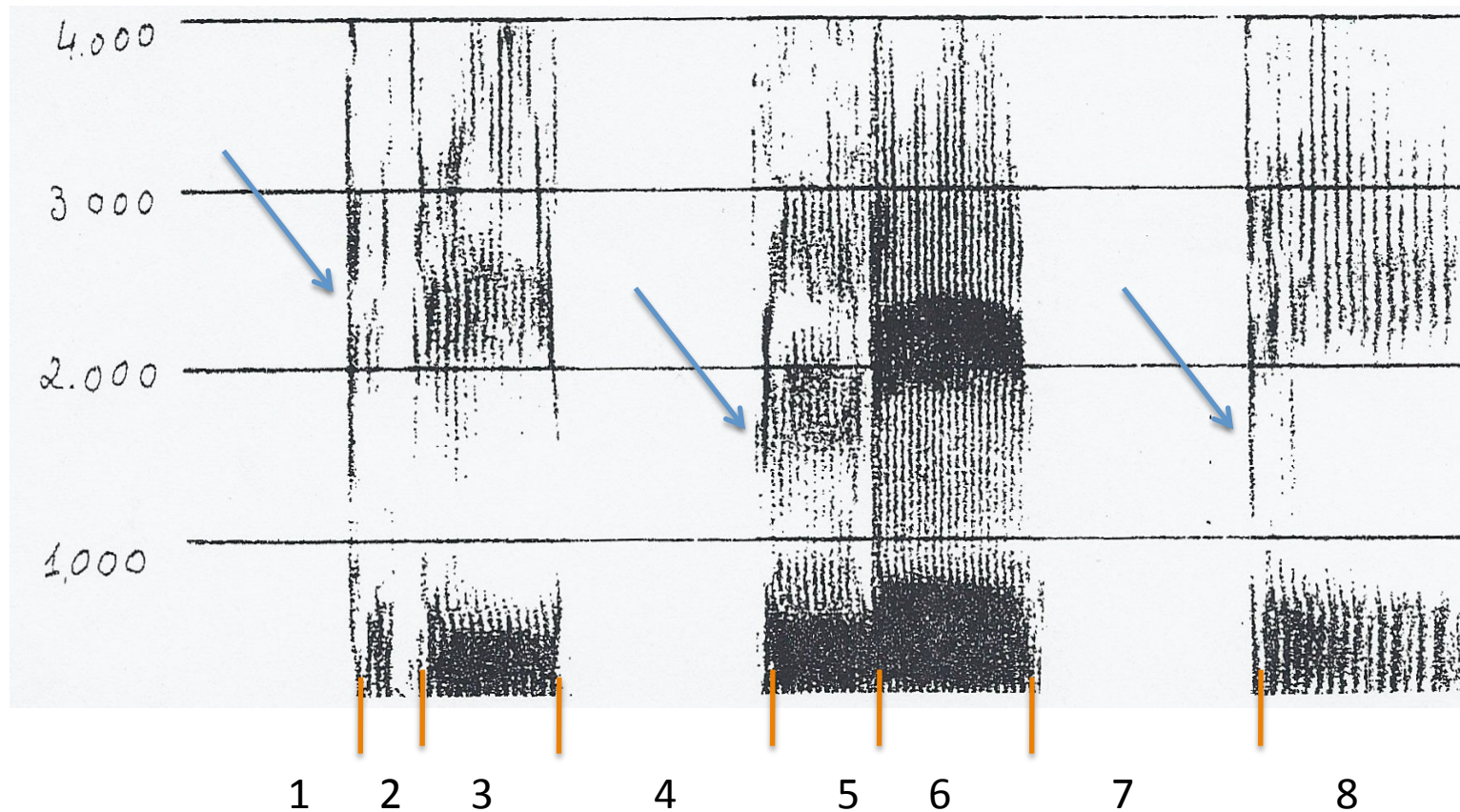


1. El señor Caravaca, fonetista aficionado, pretende que en el espectrograma está representada la secuencia [bra.flé.to]. Acierta en cuatro de los sonidos —uno de ellos [é]—, pero falla lamentablemente en otros cuatro, ¿en cuáles?



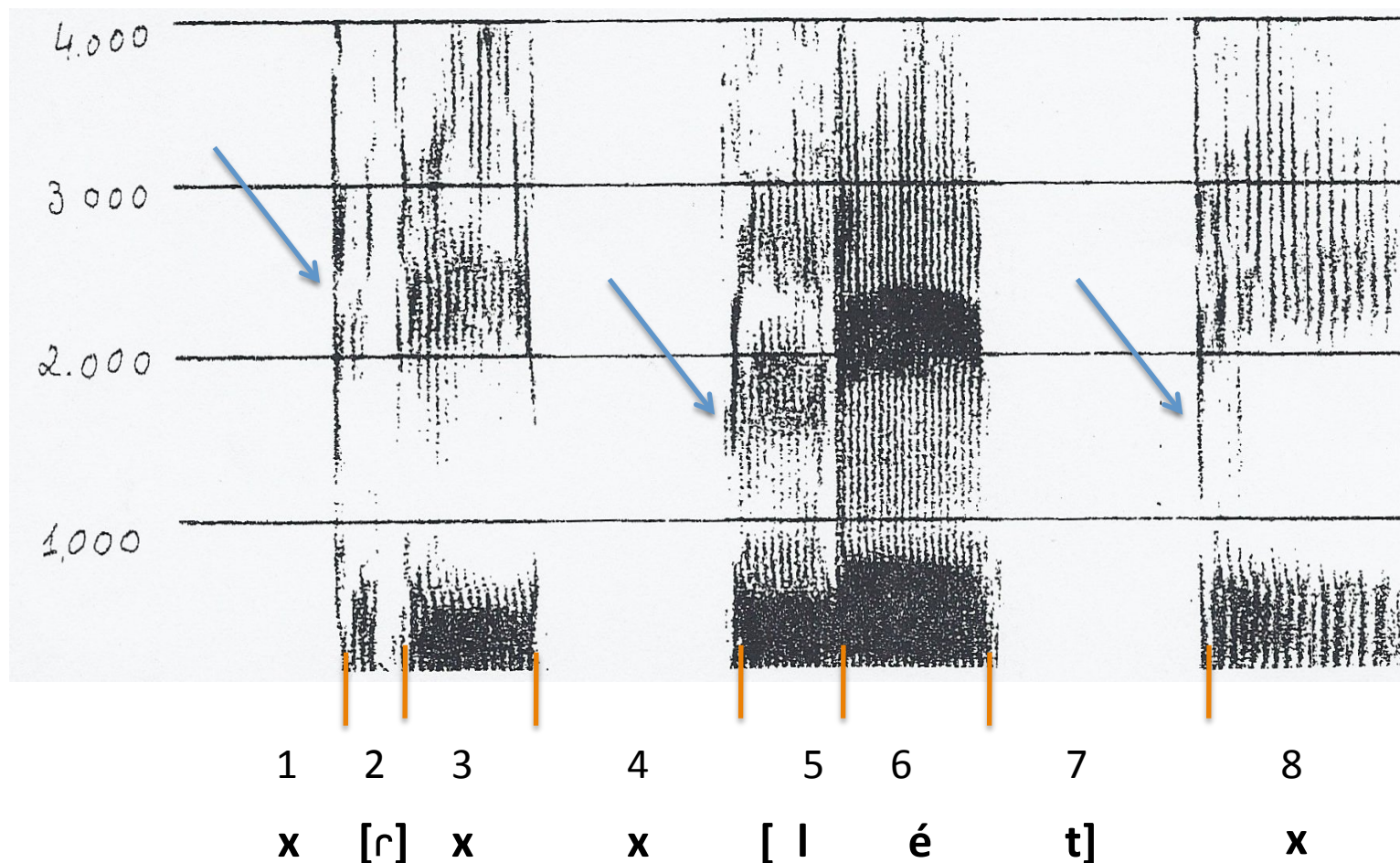
1. El señor Caravaca, fonetista aficionado, pretende que en el espectrograma está representada la secuencia [bra.flé.to]. Acierta en cuatro de los sonidos —uno de ellos [é]—, pero falla lamentablemente en otros cuatro, ¿en cuáles?



Las flechas azules indican la zona frecuencial de mayor intensidad de las barras de explosión

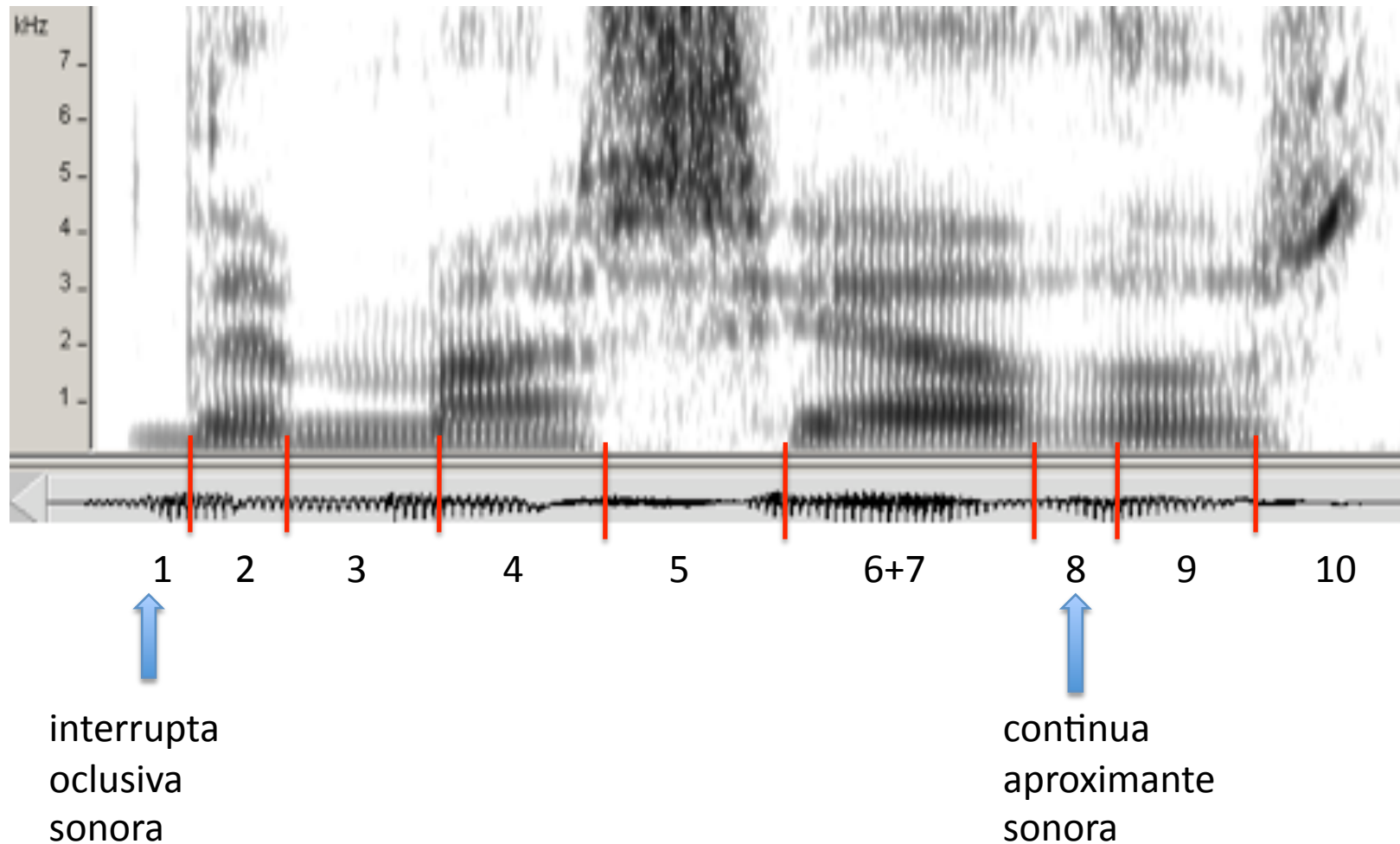


1. El señor Caravaca, fonetista aficionado, pretende que en el espectrograma está representada la secuencia [bra.flé.to]. Acierta en cuatro de los sonidos —uno de ellos [é]—, pero falla lamentablemente en otros cuatro, ¿en cuáles?



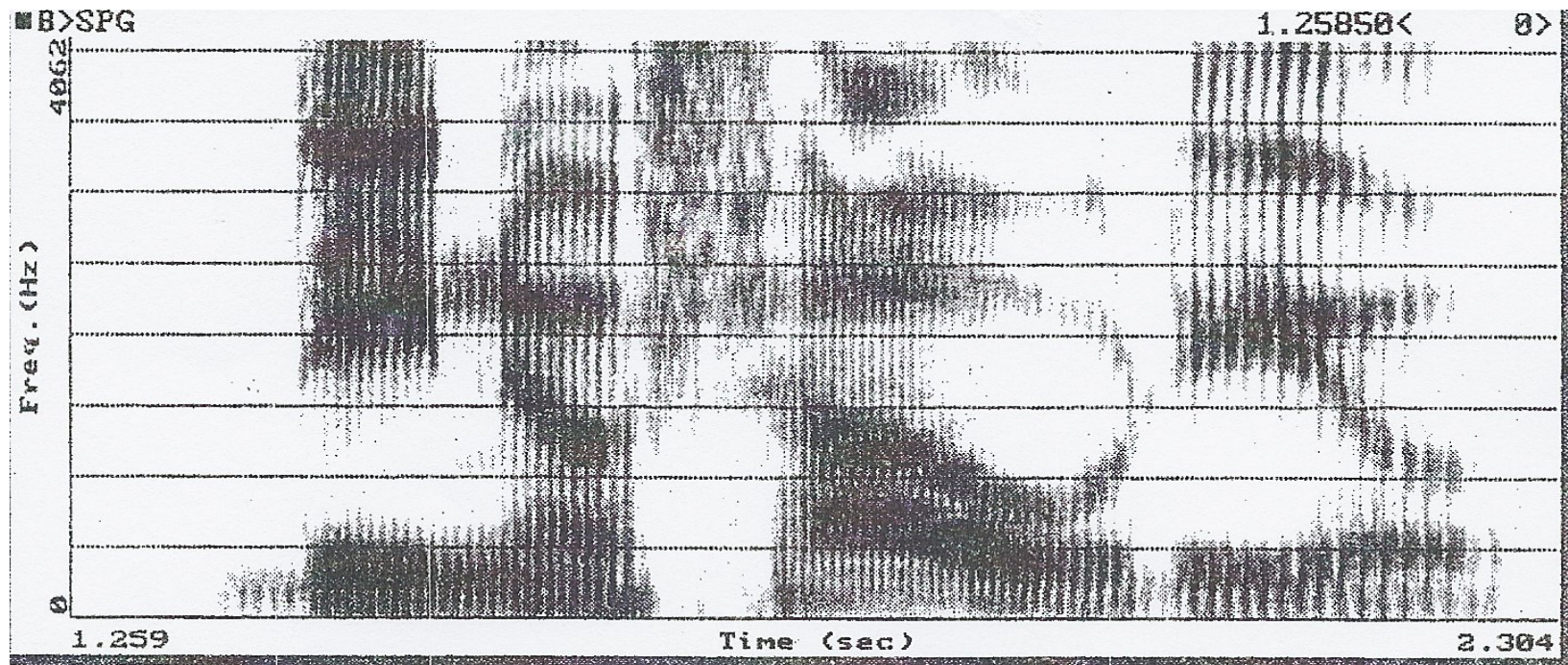
Los segmentos marcados con x son aquellos en los que falla. Hay que explicar en cada uno por qué falla.

2. Identifica en el siguiente espectrograma los segmentos que se puedan corresponder con la grafía <d>. Empieza segmentando la secuencia y numerando cada segmento.



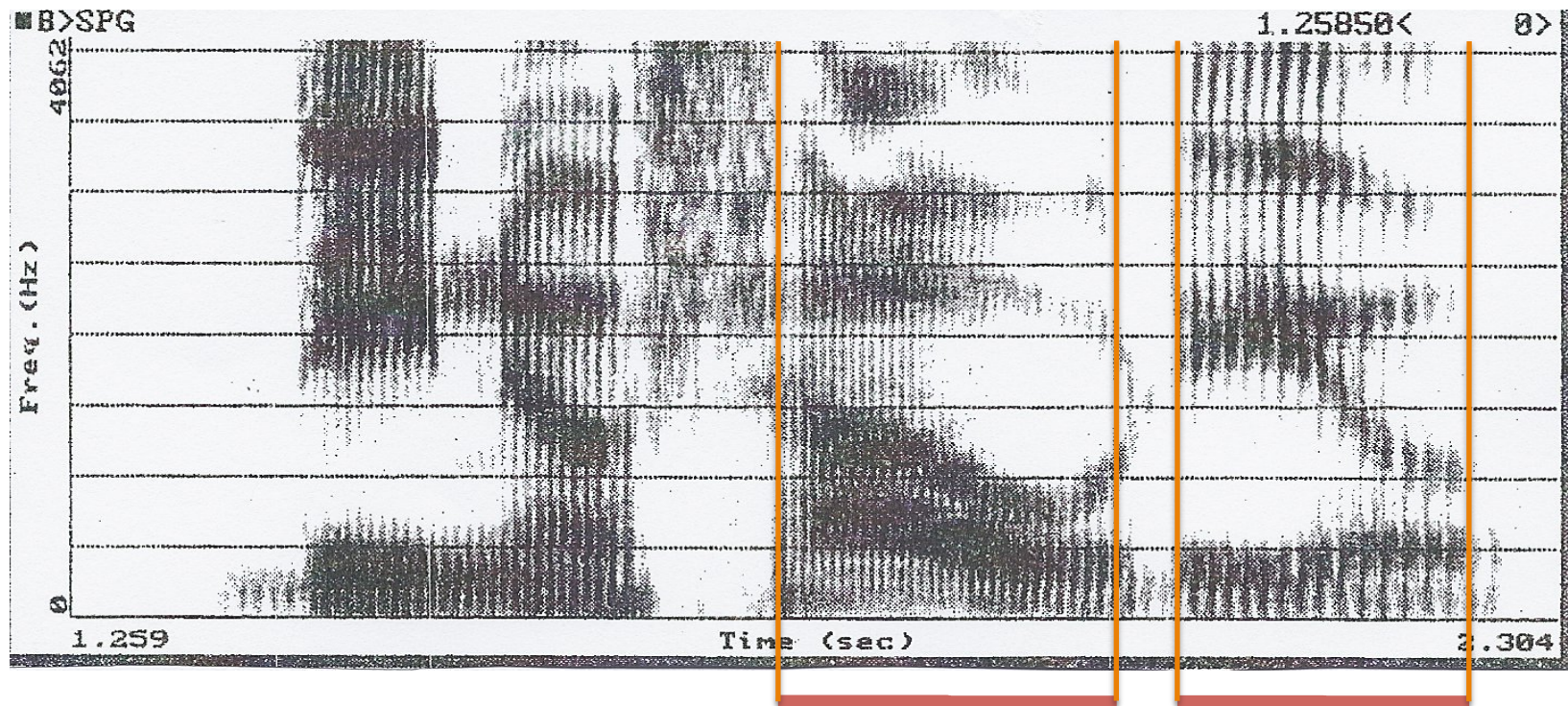


3. En la secuencia visualizada hay dos **combinaciones tautosilábicas**. Compáralas, comentando brevemente los rasgos acústicos que tienen en común y los que las diferencian.



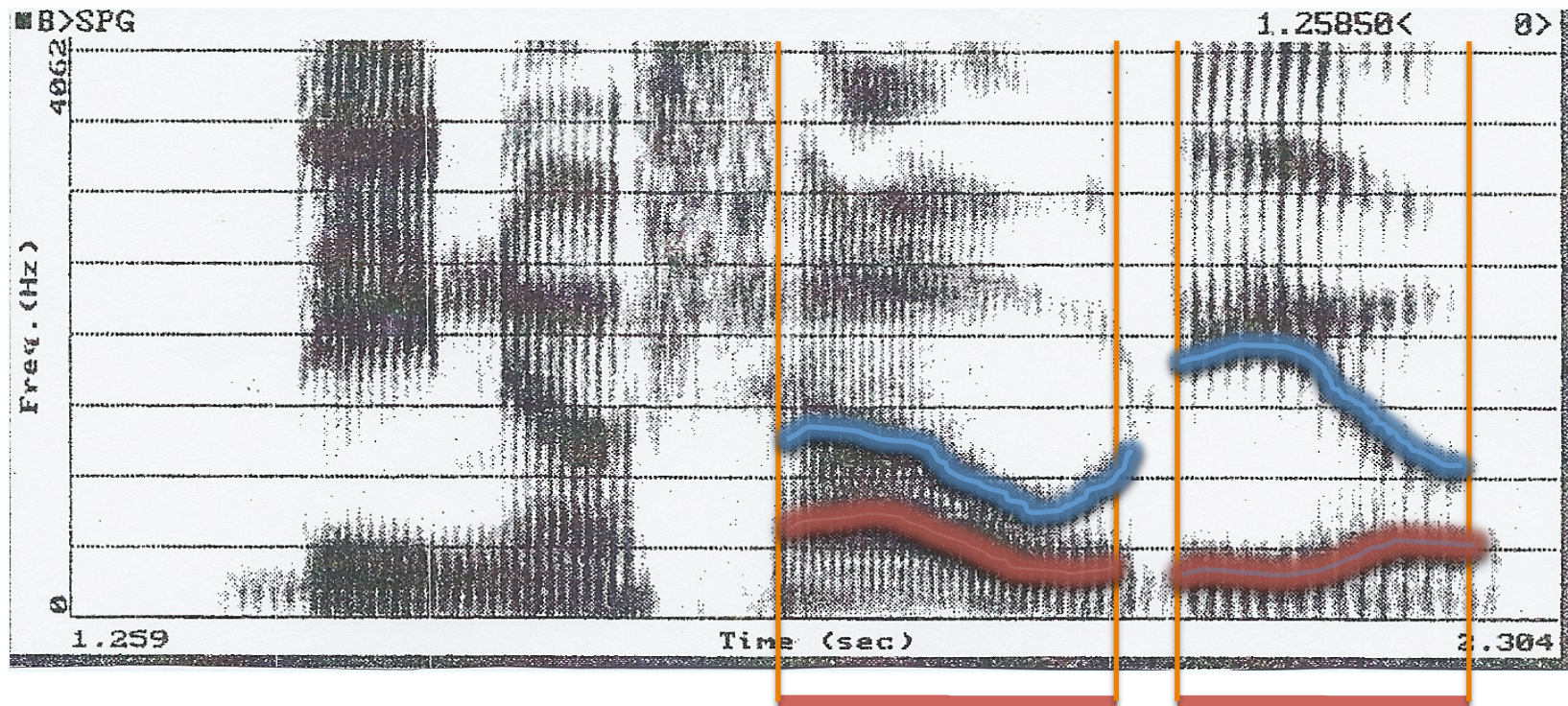


3. En la secuencia visualizada hay dos **combinaciones tautosilábicas**. Compáralas, comentando brevemente los rasgos acústicos que tienen en común y los que las diferencian.



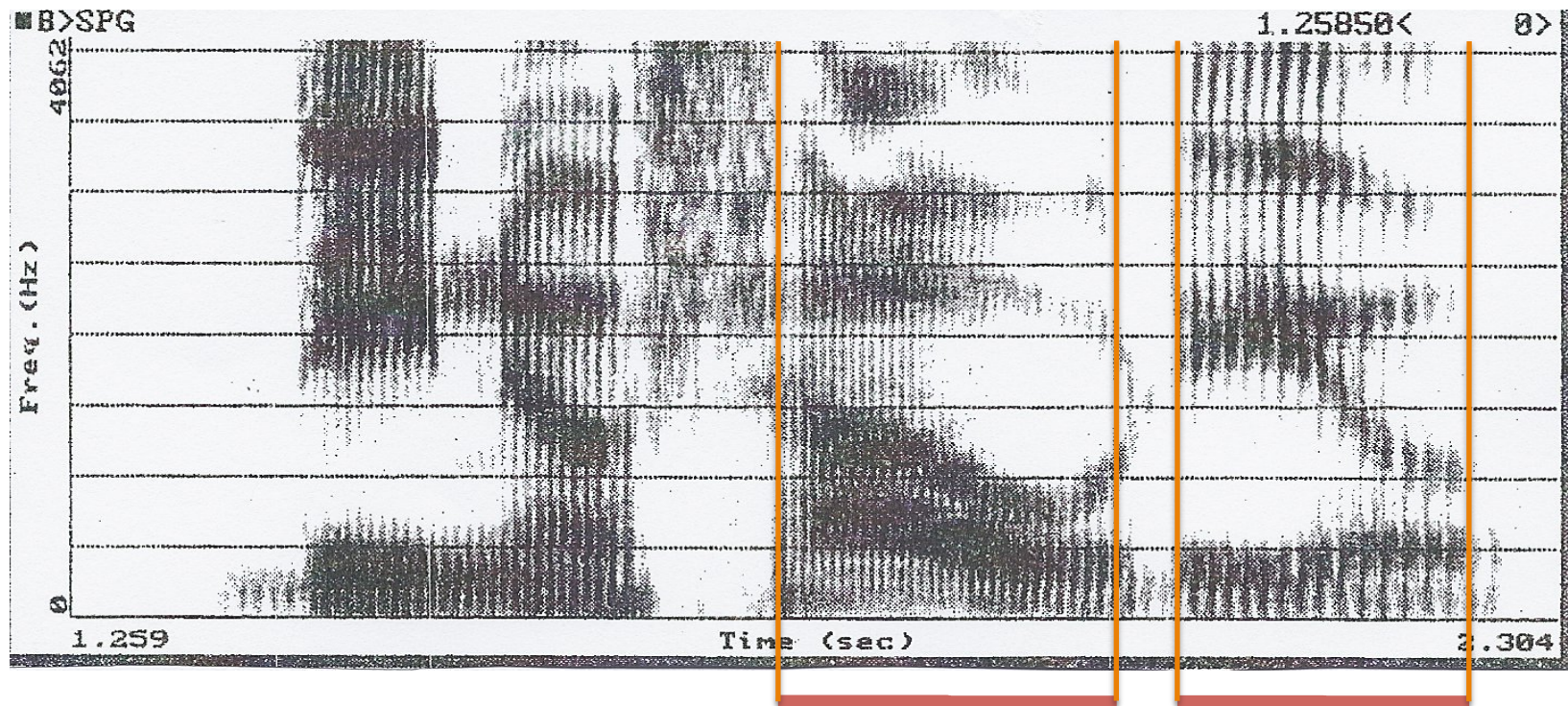


3. En la secuencia visualizada hay dos **combinaciones tautosilábicas**. Compáralas, comentando brevemente los rasgos acústicos que tienen en común y los que las diferencian.





3. En la secuencia visualizada hay dos **combinaciones tautosilábicas**. Compáralas, comentando brevemente los rasgos acústicos que tienen en común y los que las diferencian.

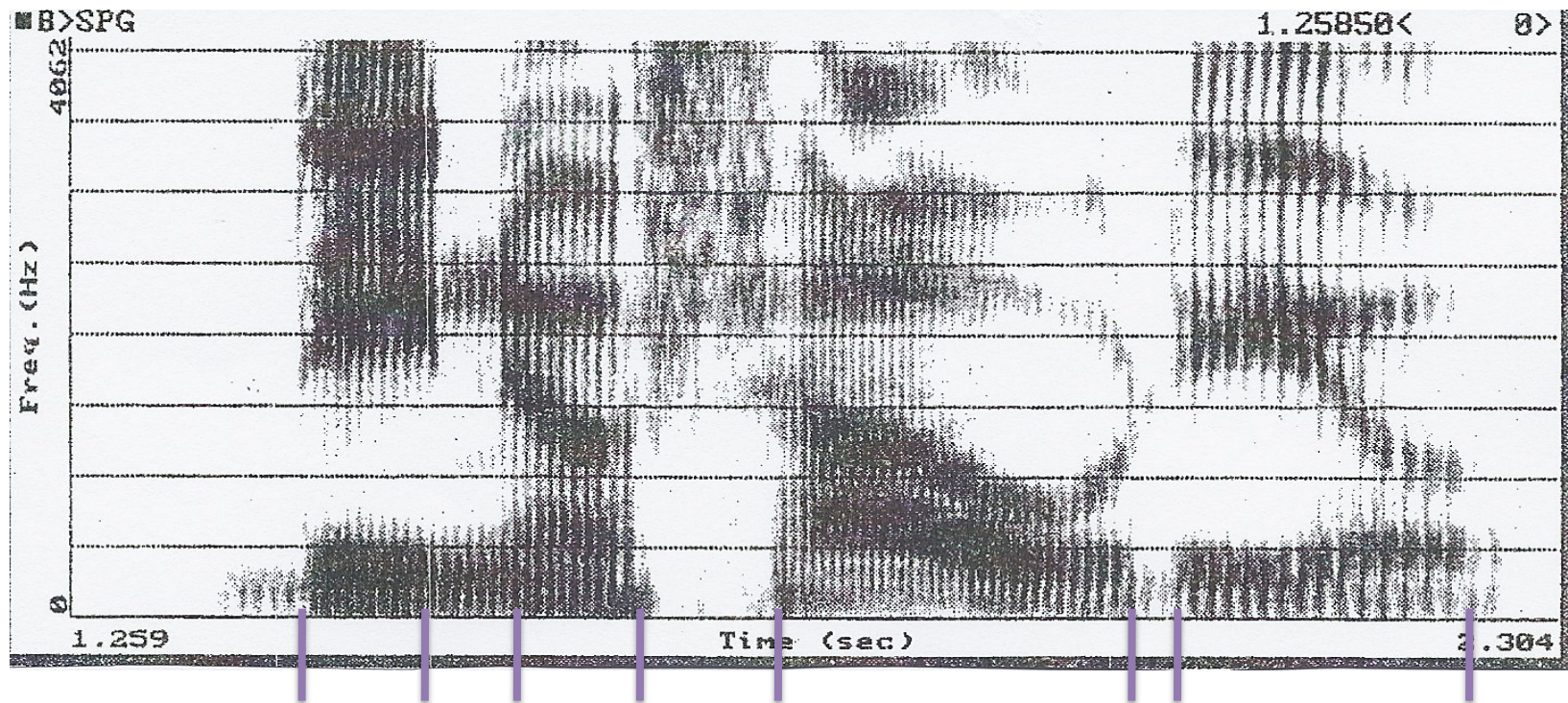


< au >

< io >

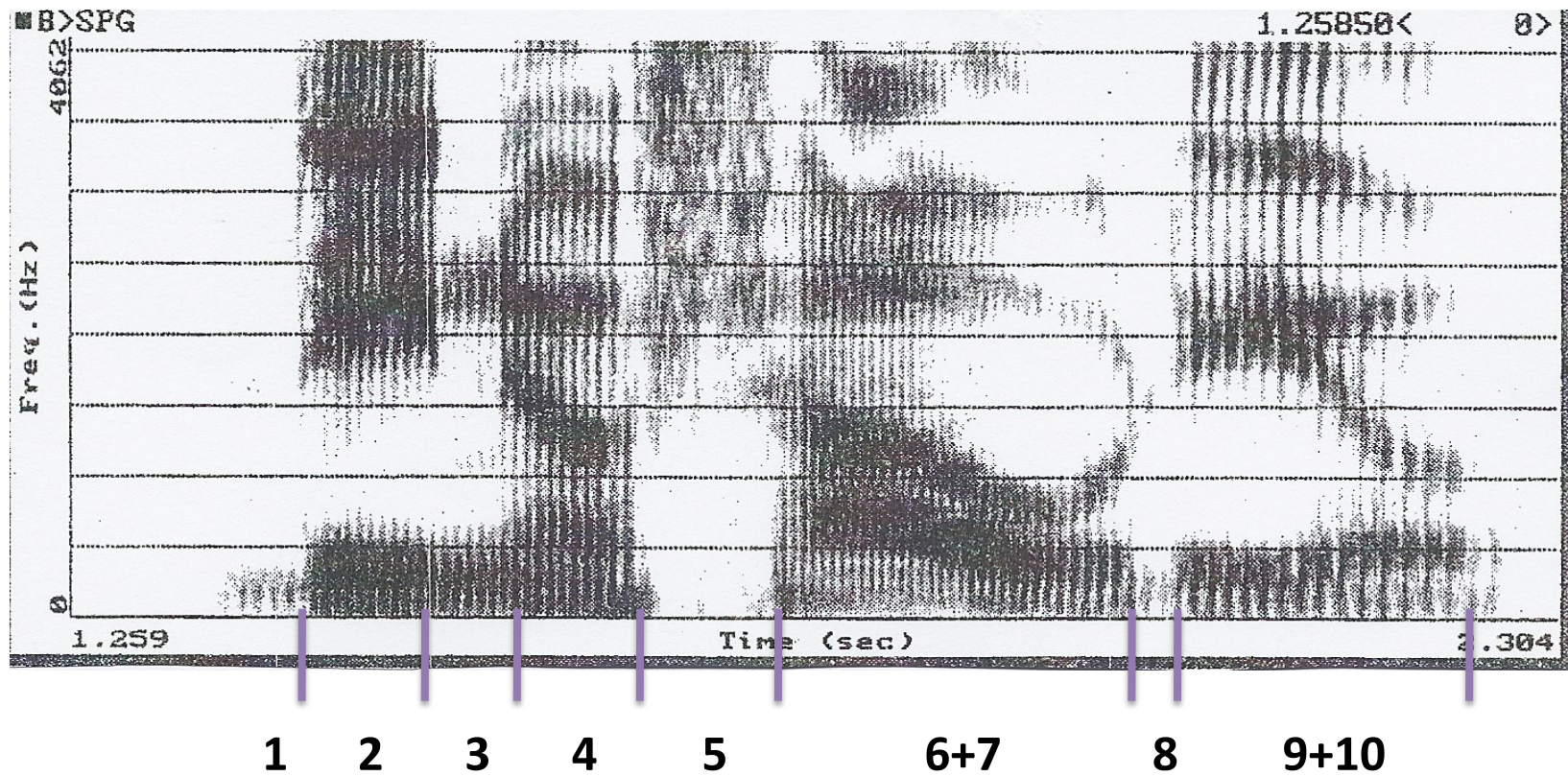


3. En la secuencia visualizada hay dos **combinaciones tautosilábicas**. Compáralas, comentando brevemente los rasgos acústicos que tienen en común y los que las diferencian.



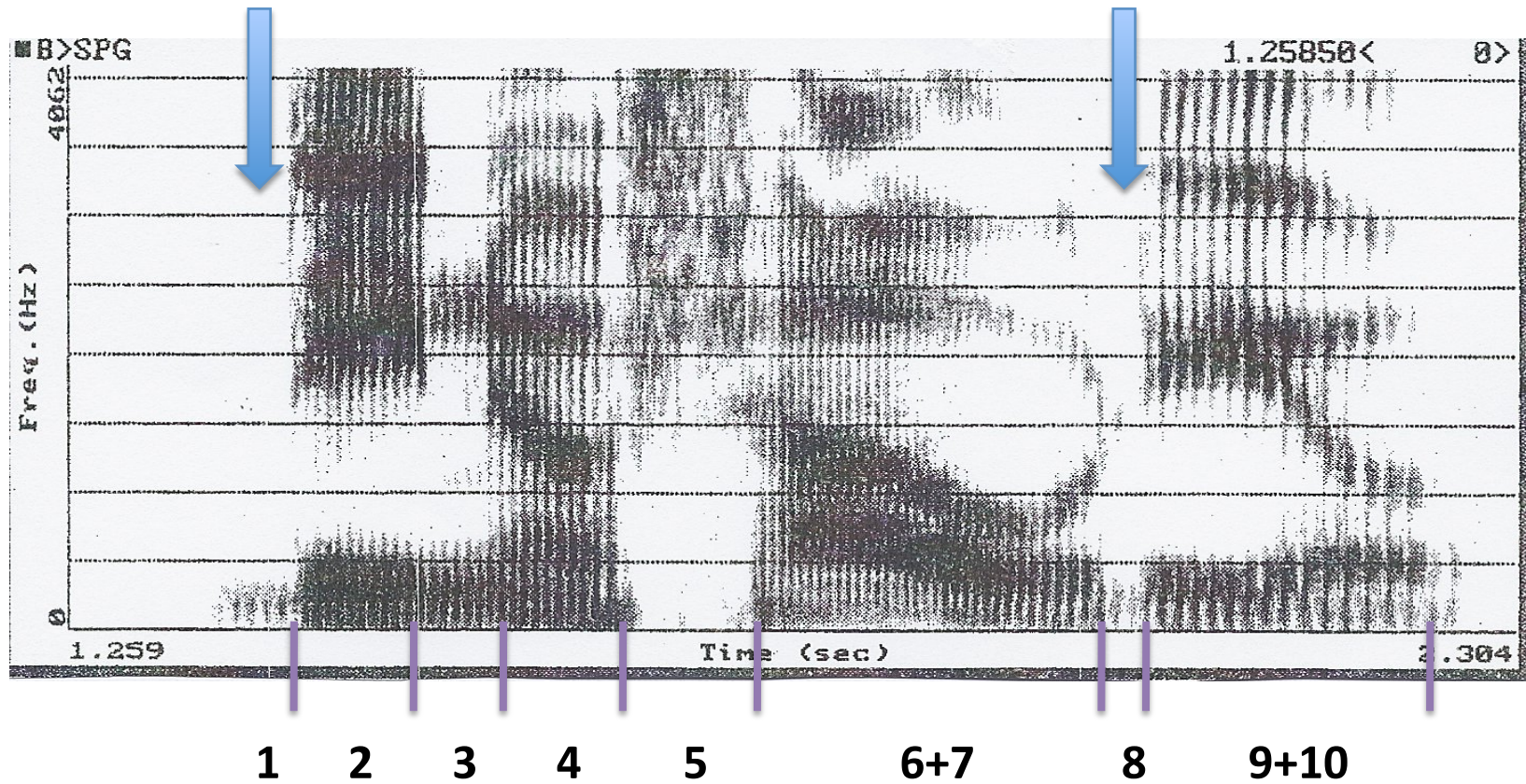


3. En la secuencia visualizada hay dos **combinaciones tautosilábicas**. Compáralas, comentando brevemente los rasgos acústicos que tienen en común y los que las diferencian.



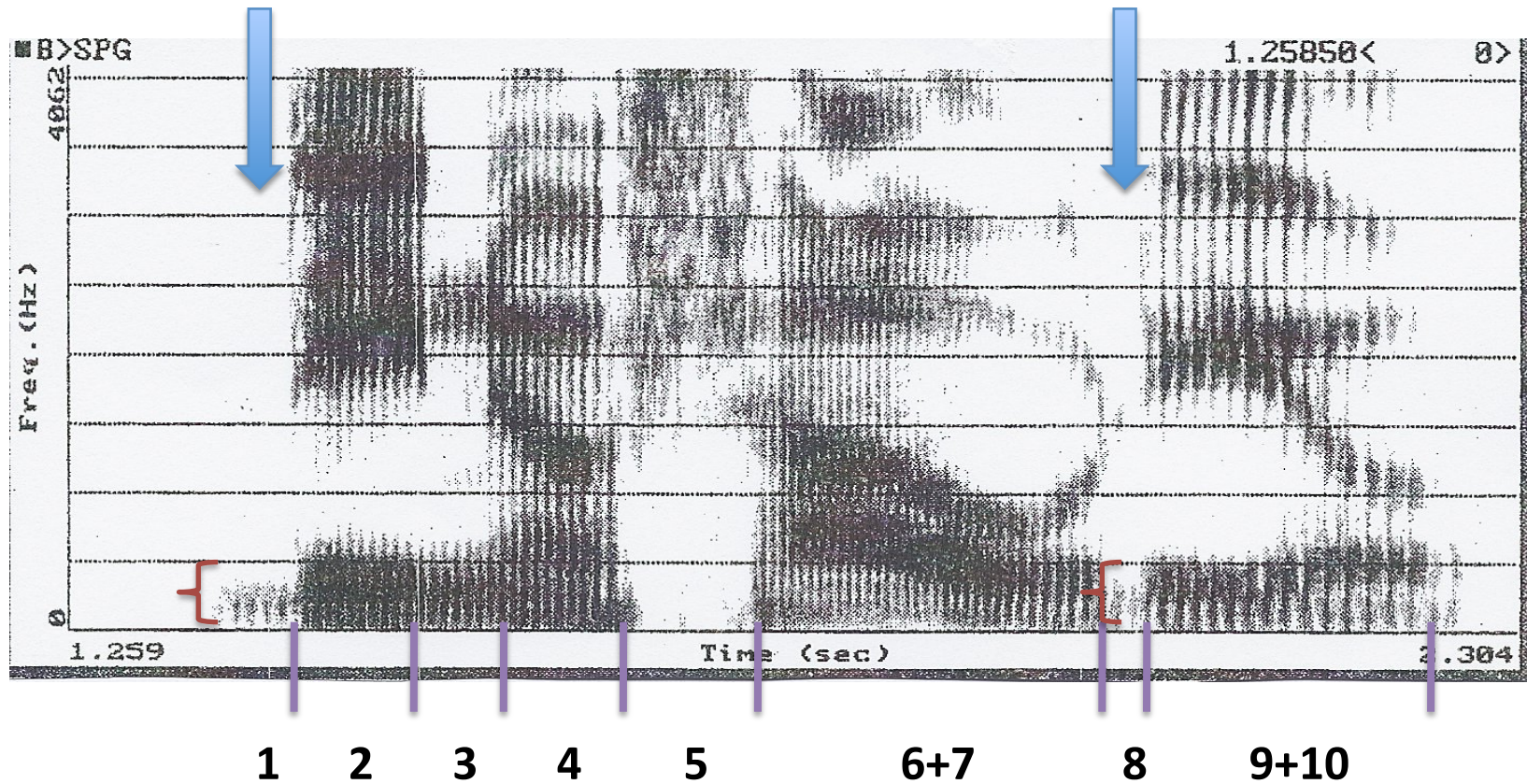


3. En la secuencia visualizada hay dos **combinaciones tautosilábicas**. Compáralas, comentando brevemente los rasgos acústicos que tienen en común y los que las diferencian.





3. En la secuencia visualizada hay dos **combinaciones tautosilábicas**. Compáralas, comentando brevemente los rasgos acústicos que tienen en común y los que las diferencian.



Las flechas azules indican los momentos de interrupción del sonido. La llave roja marca la barra de sonoridad