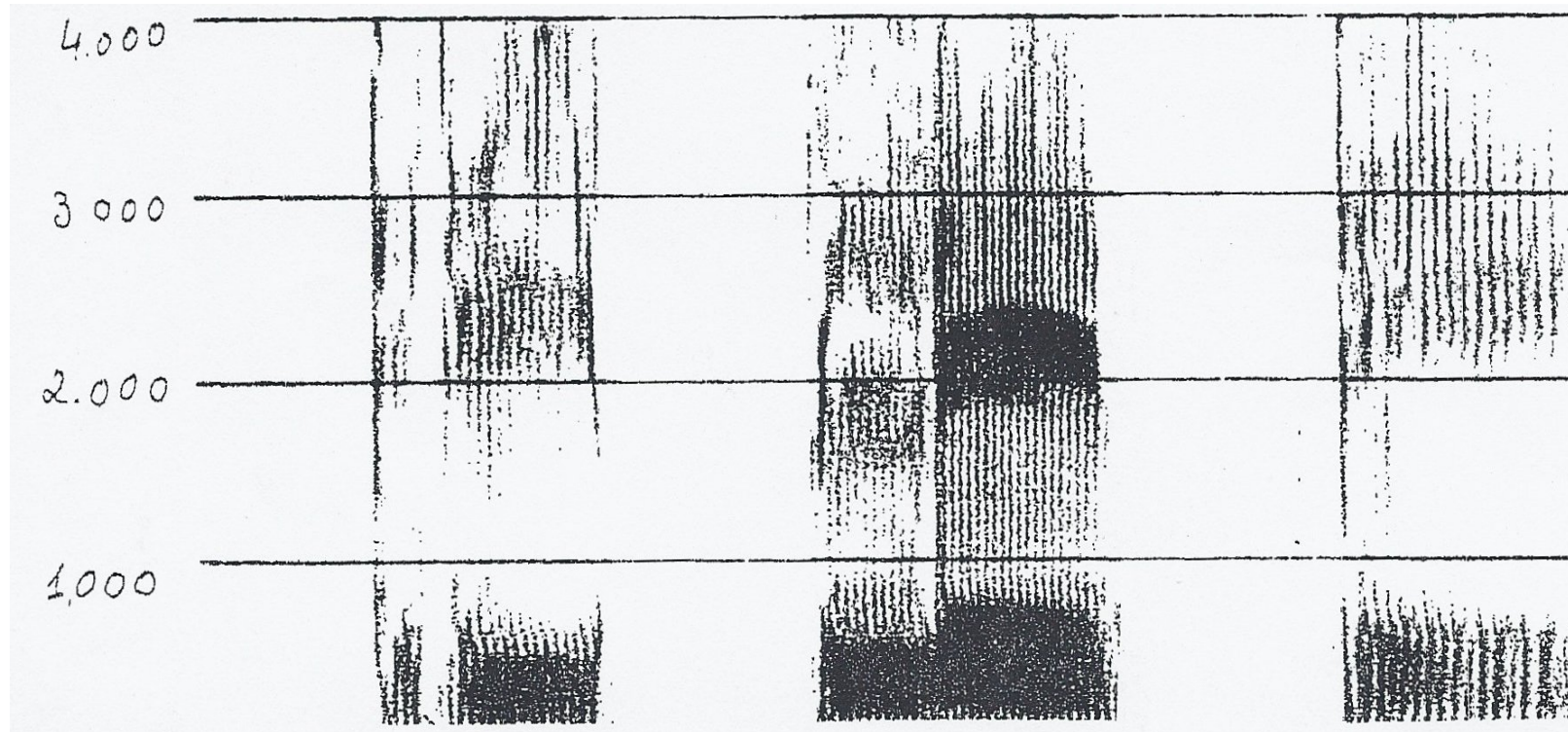
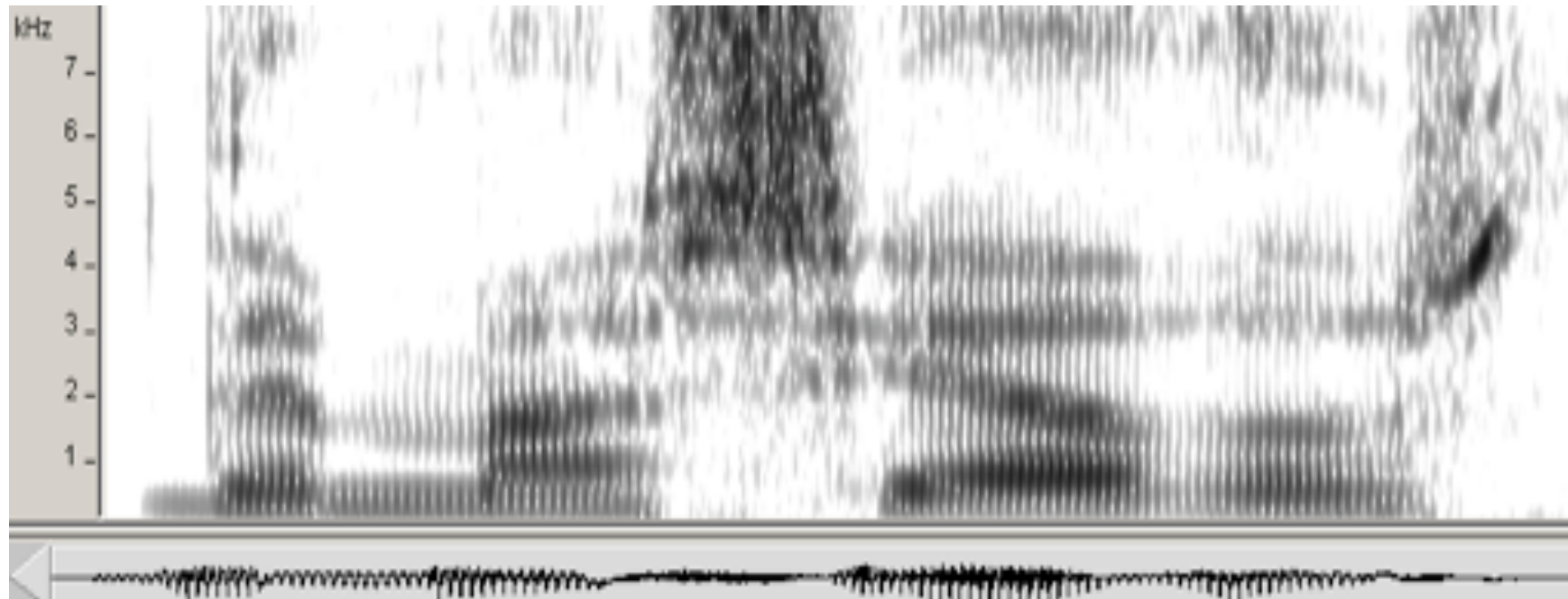


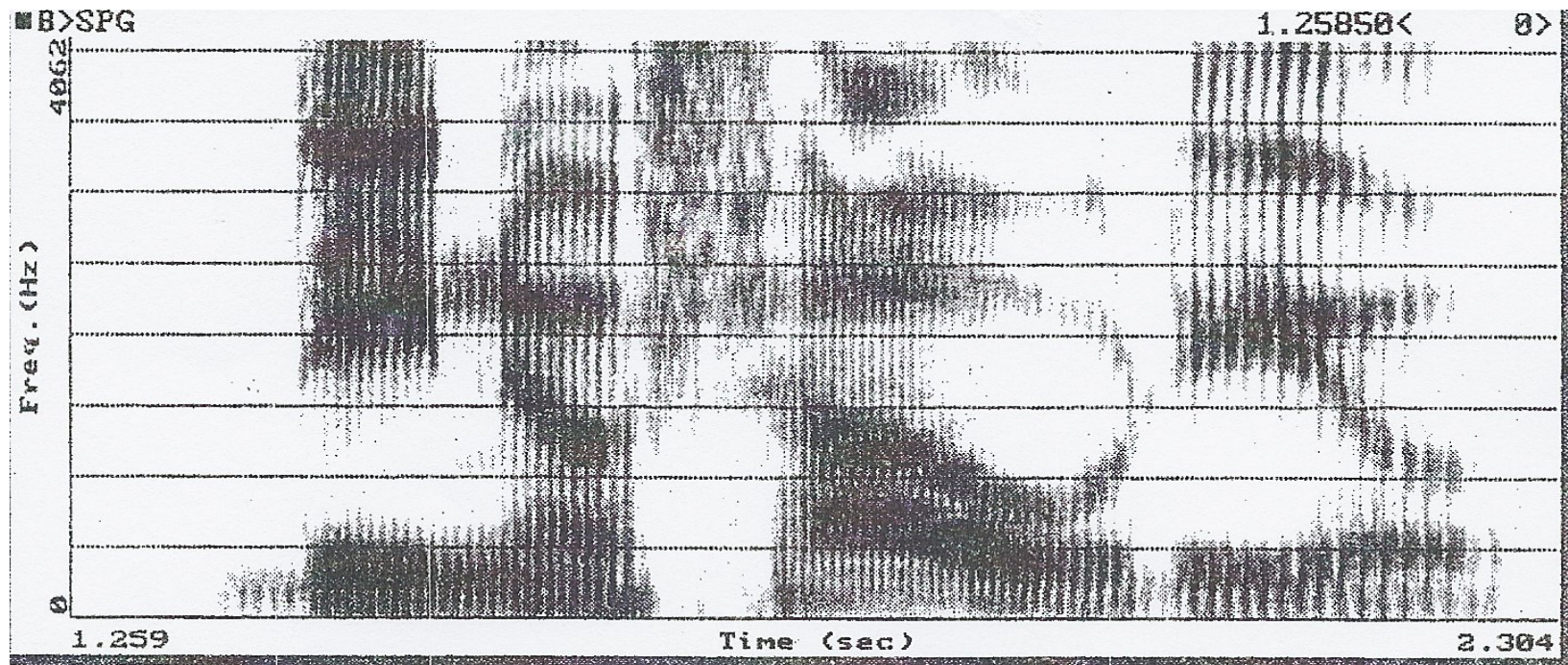
1. El señor Caravaca, fonetista aficionado, pretende que en el espectrograma está representada la secuencia [bra.flé.to]. Acierta en cuatro de los sonidos —uno de ellos [é]—, pero falla lamentablemente en otros cuatro, ¿en cuáles?



2. Identifica en el siguiente espectrograma los segmentos que se puedan corresponder con el sonido representado por la grafía <d>. Empieza segmentando la secuencia y numerando cada segmento.



3. En la secuencia visualizada hay dos **combinaciones tautosilábicas**. Compáralas, comentando brevemente los rasgos acústicos que tienen en común y los que las diferencian.



4. Segmenta la secuencia del espectrograma de 3. (numerando los segmentos). Indica en qué posiciones tenemos sonidos interrumpidos y compáralos